

Cubic à plafond

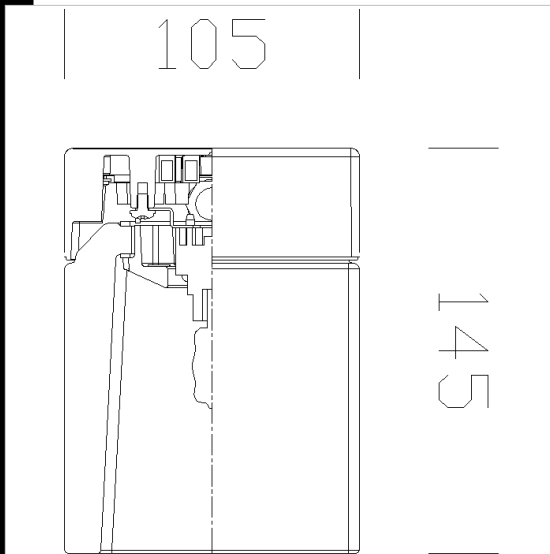
Corps : en pressofusion d'aluminium vernis à la poudre avec du vernis à base de résine acrylique résistant aux rayons UV, après traitement de chromation. Version murale avec diffuseur orientable à 350°.

Diffuseur : cristal en verre moulé résistant au choc. Version colorée en cristal sablé et vernis par liquide avec vernis résistant à haute température.

Équipement: appareil fourni sans ampoule

Câblage : réalisé avec des câbles en téflon résistant à haute température; pinces de connexion au réseau avec la section maximale admise des conducteurs de 2,5 mm².

Normes : produits conformes aux normes en vigueur CEI 34-21, CEI EN 60598-1, CEI EN 60598-2-1.



Code	Cablage	Kg	Lumen-K-CRI	WTot	Fixation	Couleur
22060187-00	S	1.70	ALO max 60---	0 W	G9	BLEU
22060161-00	S	1.70	ALO max 60---	0 W	G9	BLEU CIEL
22060196-00	S	1.70	ALO max 60---	0 W	G9	AMBRE
22060162-00	S	1.70	INC max 60---	0 W	E14	BLEU CIEL
22060142-00	S	1.70	ALO max 60---	0 W	G9	VERT
22060152-00	S	1.70	ALO max 60---	0 W	G9	JAUNE
22060143-00	S	1.70	INC max 60---	0 W	E14	VERT
22060114-00	S	2.00	ALO max 60---	0 W	G9	BLANC
22060136-00	S	1.70	ALO max 60---	0 W	G9	AIGUE-MARINE
22060115-00	CLD S	2.00	INC max 60---	0 W	E14	BLANC
22060192-00	S	1.70	INC max 60---	0 W	E14	AMBRE
22060124-00	S	1.70	ALO max 60---	0 W	G9	ROSE
22060171-00	S	2.00	INC max 60---	3 W	E14	ARGENT
22060130-00	S	1.70	INC max 60---	0 W	E14	AIGUE-MARINE
22060156-00	S	1.70	INC max 60---	0 W	E14	JAUNE
22060174-00	CLD S	2.00	ALO max 60---	0 W	GU10	GRIS
22060181-00	S	1.70	INC max 60---	0 W	E14	BLEU
22060125-00	S	1.70	INC max 60---	0 W	E14	ROSE

Le flux lumineux mentionné est le flux lumineux sortant du luminaire, avec une tolérance de $\pm 10\%$ par rapport à la valeur indiquée. Les W totaux expriment la puissance totale consommée par le système avec une tolérance maximale de 10 %