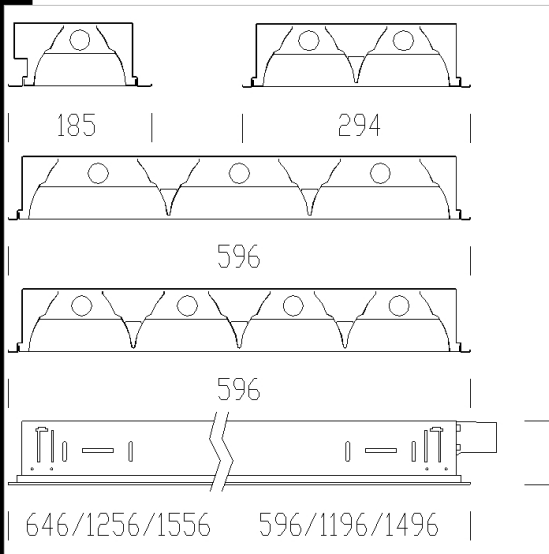


877 Comfort T8 - optique satinée striée



Corps: En tôle d'acier.
Optique: En aluminium satiné
Revêtement: Par immersion par anaphorèse avec vernis acrylique blanc, stabilisé aux rayons UV.
Câblage: Entièrement automatisé avec tests électriques sur 100% de la production. Alimentation 230V/50Hz (CNR). Câble rigide, section 0.50 mm² et gaine en PVC-HT résistante à 90° conformément aux normes CEI 20-20. Connecteur rapide +T avec section maximale admise des conducteurs : 2.5 mm².
Equipement: l'optique fixée par un loquet, reste accrochée grâce à une chaîne anti-chute. Fusible de protection de 6,3A pour les versions 873 et 875.
Fourni sans étrier pour le montage directement en appui sur des traverses. Dans le cas d'une éventuelle installation différente, utiliser les étriers acc. 901.
NORMES: appareils conformes aux normes EN60598-1 CEI 34-21 en vigueur et présentant l'indice de protection selon les normes EN60529.



Code	Cablage	Kg	Lumen-K-CRI	WTot	Fixation	Couleur
151208-08	CEL	3.46	FL 4x18-1350lm-4000K-Ra 1b	73 W	G13	BLANC
151203-08	CEL	2.23	FL 2x18-1350lm-4000K-Ra 1b	38 W	G13	BLANC
151209-08	CEL	6.60	FL 4x36-3350lm-4000K-Ra 1b	146 W	G13	BLANC
151209-09	CEL-E	7.20	FL 4x36-3350lm-4000K-Ra 1b	149 W	G13	BLANC
151200-08	CEL	1.20	FL 1x18-1350lm-4000K-Ra 1b	20 W	G13	BLANC
151200-09	CEL-E	2.00	FL 1x18-1350lm-4000K-Ra 1b	20 W	G13	BLANC
151205-08	CEL	4.90	FL 2x58-5200lm-4000K-Ra 1b	113 W	G13	BLANC
151203-09	CEL-E	3.00	FL 2x18-1350lm-4000K-Ra 1b	41 W	G13	BLANC
151205-09	CEL-E	5.40	FL 2x58-5200lm-4000K-Ra 1b	116 W	G13	BLANC
151202-09	CEL-E	4.50	FL 1x58-5200lm-4000K-Ra 1b	59 W	G13	BLANC
151207-09	CEL-E	6.50	FL 3x36-3350lm-4000K-Ra 1b	110 W	G13	BLANC
151206-09	CEL-E	4.40	FL 3x18-1350lm-4000K-Ra 1b	58 W	G13	BLANC
151206-08	CEL	3.90	FL 3x18-1350lm-4000K-Ra 1b	55 W	G13	BLANC
151201-09	CEL-E	4.00	FL 1x36-3350lm-4000K-Ra 1b	40 W	G13	BLANC
151202-08	CEL	4.00	FL 1x58-5200lm-4000K-Ra 1b	56 W	G13	BLANC
151204-09	CEL-E	4.60	FL 2x36-3350lm-4000K-Ra 1b	73 W	G13	BLANC
151201-08	CEL	3.40	FL 1x36-3350lm-4000K-Ra 1b	37 W	G13	BLANC
151204-08	CEL	4.10	FL 2x36-3350lm-4000K-Ra 1b	70 W	G13	BLANC
151208-09	CEL-E	4.00	FL 4x18-1350lm-4000K-Ra 1b	76 W	G13	BLANC
151207-08	CEL	6.00	FL 3x36-3350lm-4000K-Ra 1b	108 W	G13	BLANC

Accessoires



- 203 Fusible



- 320 cordelette



- 898 bride frontal

Télécharger

- DXF 2D
- 873_75_77.dxf
- 3DS
- 873_2x36.3ds
- 3DM
- 873_2x36.3dm
- Montaggi
- appog_d.dxf
- bs_pan.dxf
- bt_dg_sc.dxf
- comfort_serie_8_rendicomfort.pdf
- bs_p_ap.dxf

Le flux lumineux mentionné est le flux lumineux sortant du luminaire, avec une tolérance de ± 10 % par rapport à la valeur indiquée. Les W totaux expriment la puissance totale consommée par le système avec une tolérance maximale de 10 %